



environmental
technology

Matriz de Oportunidades para Sitios Contaminados - BOM

Guía y Estrategias para el Re-Uso de Terrenos

r³ Environmental Technology Colombia S.A.S.





Re-uso de Suelos Contaminados



Construcción o
Infraestructura



Combinadas
a menudo



Suelo no sellado

Re-uso Fuerte: Residencial, parques industriales o infraestructura
Menos viable para terrenos afectados por Minería

Re-uso Suave: Zonas verdes o Renovables como producción de biomasa
La funcionalidad del suelo se mantiene o se mejora (Cundy A. B., et al., 2013).



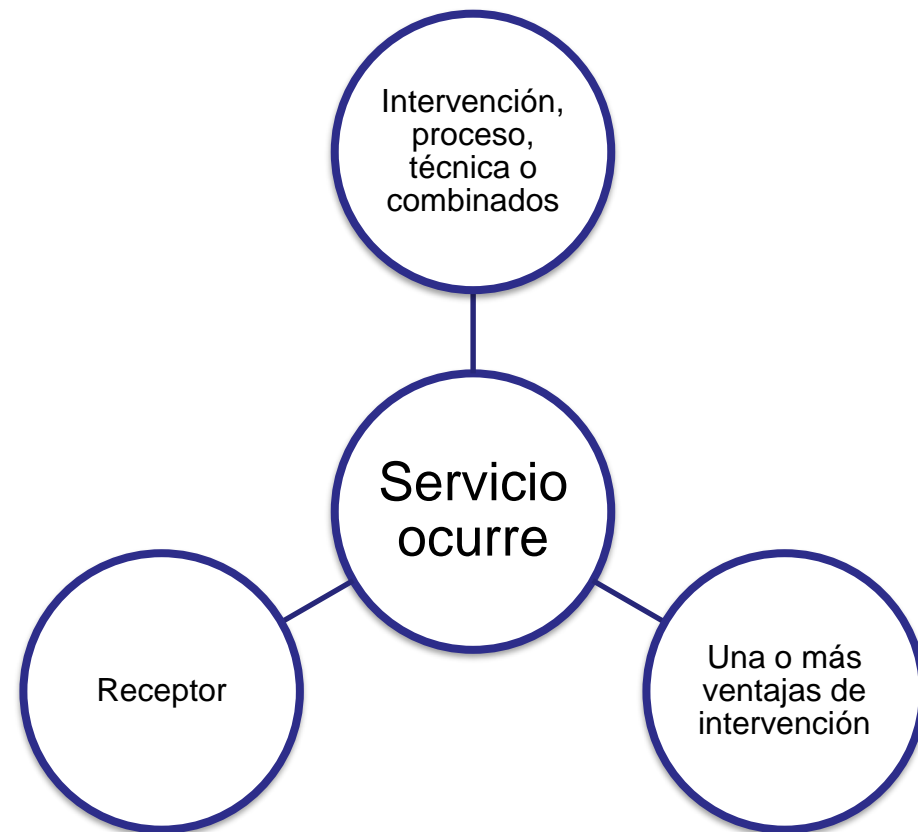
Definiciones

Servicio

- Beneficios para usuarios específicos o "receptores" (HOMBRE Project).
- Aumento de plazas laborales para la comunidad local
- Mejora en la biodiversidad para la naturaleza
- Ingresos para dueños de los sitios por producción de Energía Renovable
- Beneficios directos e indirectos que la humanidad recibe de la biodiversidad. Resultado de la interacción componentes – estructuras – funciones (PNGIBSE)
- Aprovechamiento
- Regulación
- Soporte
- Culturales

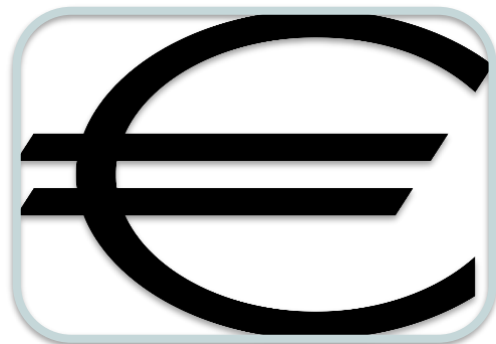
Intervención

- Acción deliberada, llevada a cabo con la intención de modificar /gestionar un sitio contaminado
- Remediación de contaminantes agregando biocarbón
- Mejora en calidad de suelo agregando compost





Valores provistos



Oportunidad de Generación de Ingresos

- Ej: Ingreso de energías renovables



Capital Natual / Ecológico

- Ej: Agua más limpia



Capital Cultural

- Ej: Mejores paisajes



Capital Económico - Tangibles

- Ej: Mejora en salud = reducción en costos de servicio de salud

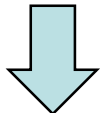


Capital Económico - Intangibles

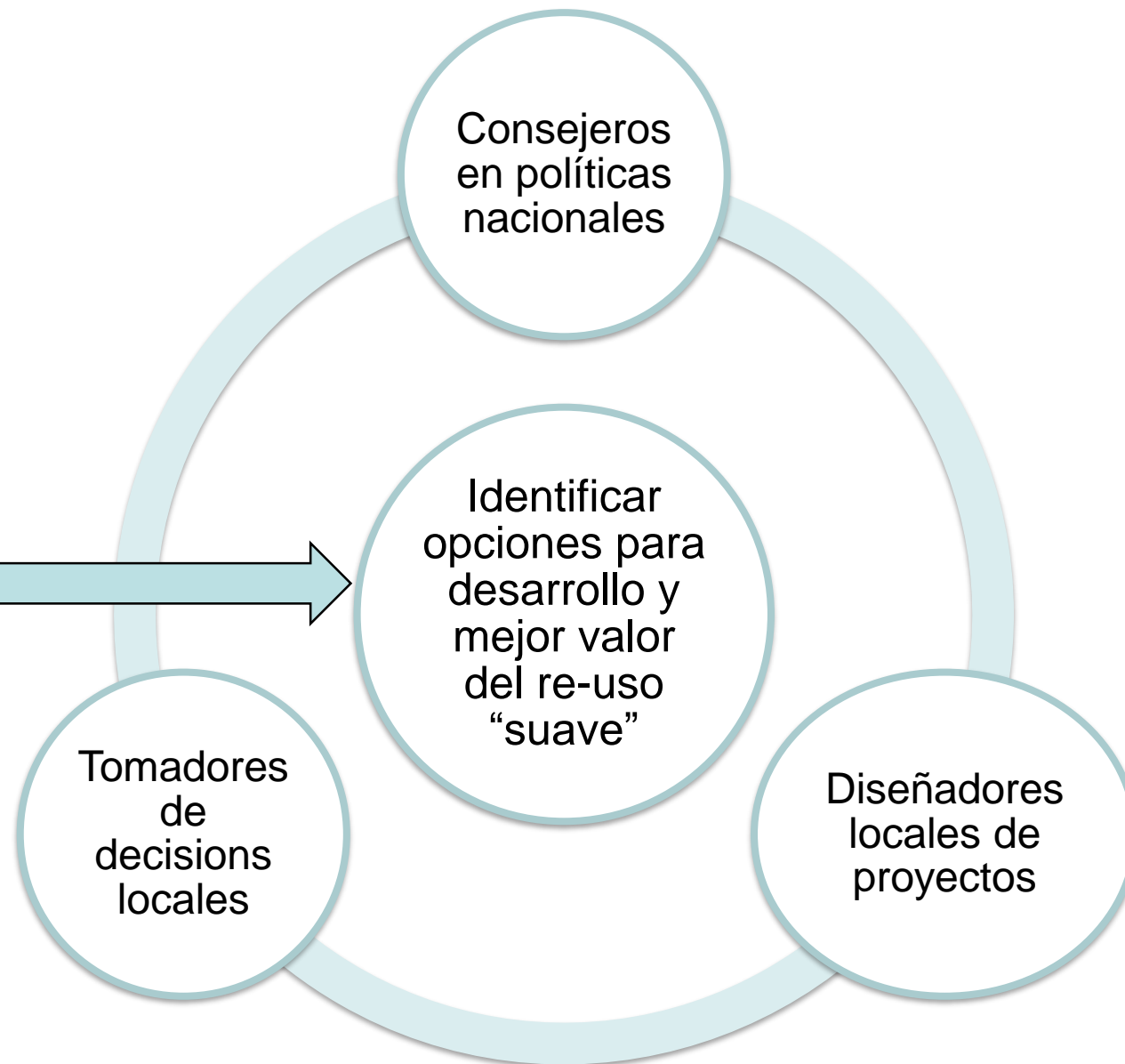
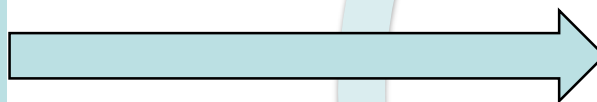
- Ej: Mejor Reputación = Mejor "valor de marca" de la localidad como buen lugar para vivir



¿Qué es la BOM?



Herramienta simple
(Excel) que muestra
servicios provistos
por intervenciones
particulares.





Descripción de la BOM

	Servicios
Intervenciones	Valor (cód. Colores)



	Contribuye fuerte y directamente
	Aporta algunos beneficios y/o indirectamente
	Puede contribuir o ser perjudicial (circunstancias específicas del sitio, gestión/diseño)
	Sin Influencia (intervención complementaria)
	Puede ser perjudicial (manejo/diseño apropiado y mitigación)

Matriz de Oportunidades para Sitios Contaminados					
		Mitigación de riesgos de suelos contaminados y agua subterránea - Servicio de Regulación		Mejoramiento de Suelo - Servicio de Soporte	
<p><i>Una herramienta de soporte para decisión a alto nivel para demostrar el valor y las oportunidades de reconversión de un sitio abandonado contaminado para un re-uso</i></p> <p>Clave suave Instrucciones</p>		Biósfera (Incluyendo salud humana)	Recursos Hídricos (Hidrosfera)	Fertilidad	Estructura del Suelo
		Opciones de Remediación "Gentil"		Fito-remediación	Adición de Enmiendas

Mitad superior: Descripción del ejemplo

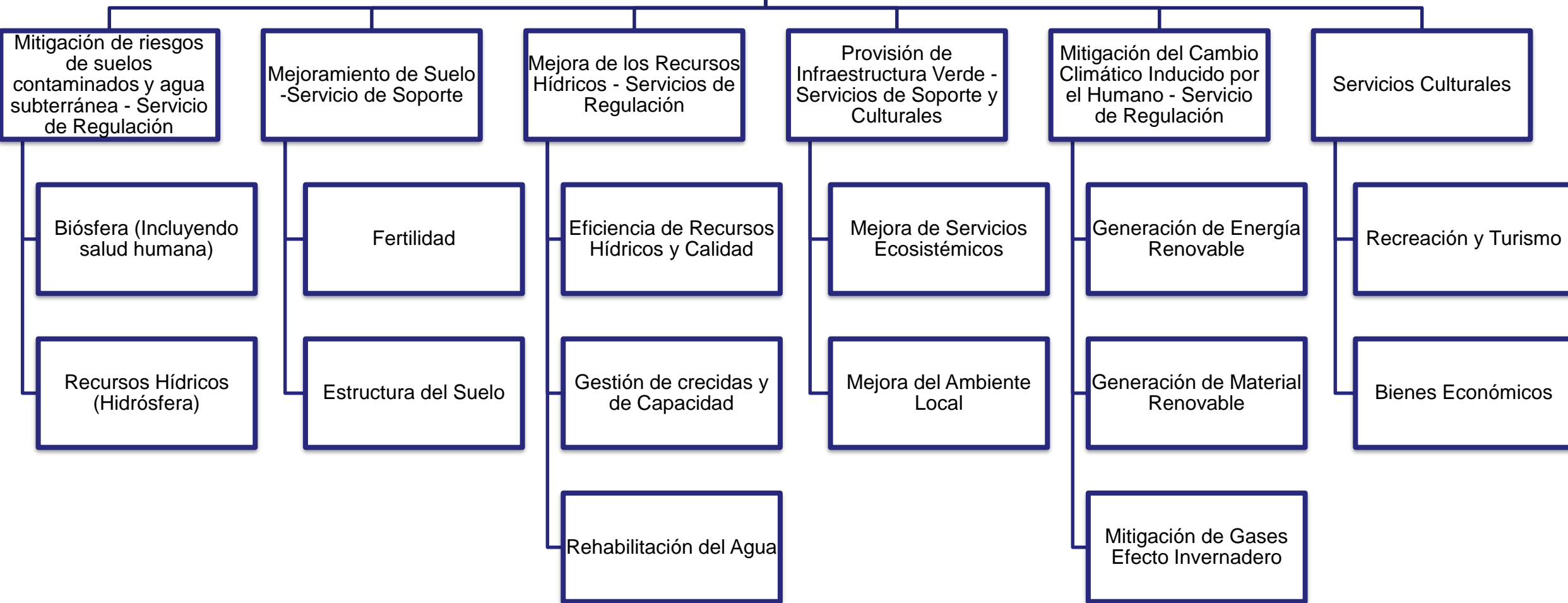
Mitad inferior: Link al ejemplo

Link a ejemplo en español



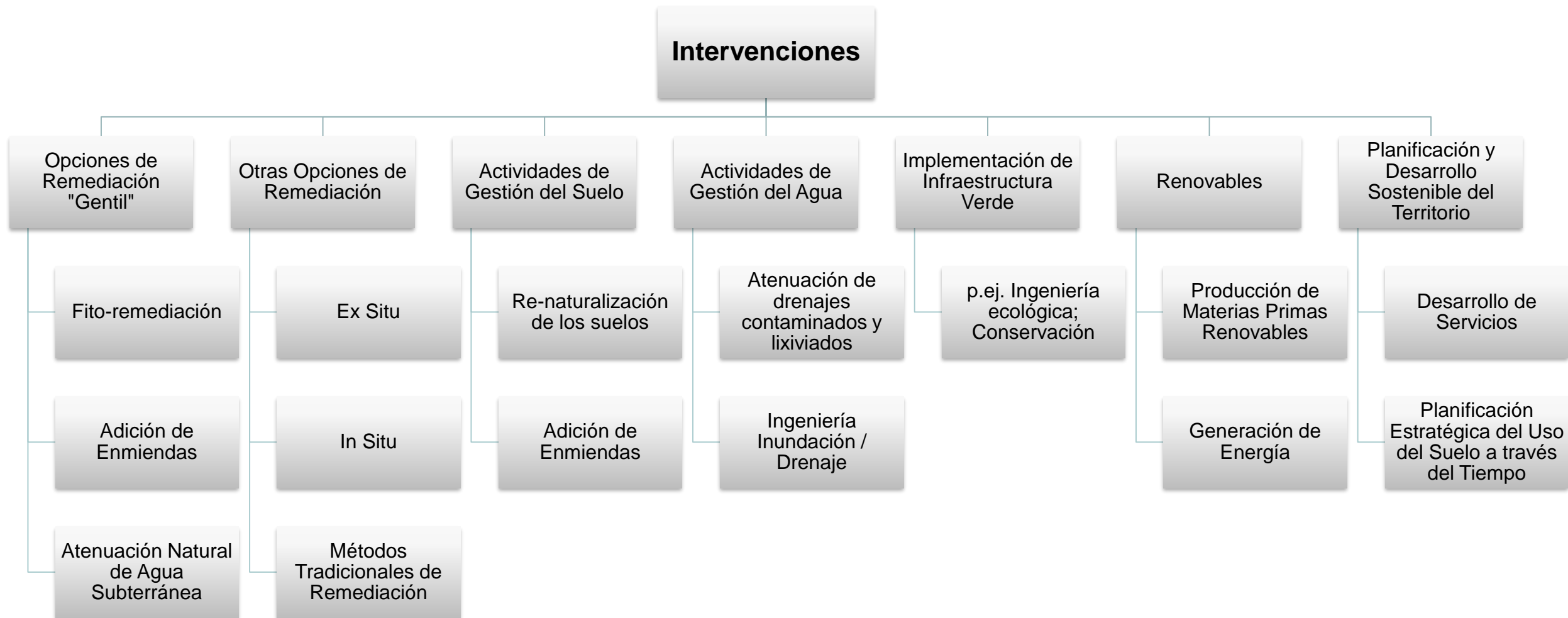
Seis Grupos de Servicios de Re-Usos Suaves

Servicios





Siete Grupos de Intervenciones para re-uso suave



Cuándo usar la BOM?

